

Ne rien écrire ici

UNIVERSITE CLAUDE-BERNARD LYON I - FACULTE D'ODONTOLOGIE
EXAMEN DU CERTIFICAT DE SYNTHESE CLINIQUE ET THERAPEUTIQUE 2011-2012 (1^{ère} session)

NOM :

PRENOM :

EPREUVE DE CHIRURGIE BUCCALE- QUESTION n° 1

EPREUVE DE CHIRURGIE BUCCALE

Ne rien écrire ici

QUESTION n° 1 - LIBELLE : Un patient se présente en consultation en se plaignant de brûlures buccales. Dans les antécédents médico-chirurgicaux, on note une bronchite hivernale, traitée par antibiotiques pendant 5 semaines. Quelle est l'hypothèse diagnostique la plus probable ? Quelle est la prise en charge en première intention ?

Note :

/20

Ne rien écrire ici

UNIVERSITE CLAUDE-BERNARD LYON I - FACULTE D'ODONTOLOGIE
EXAMEN DU CERTIFICAT DE SYNTHESE CLINIQUE ET THERAPEUTIQUE 2011-2012 (1^{ère} session)

NOM :

PRENOM :

EPREUVE de CHIRURGIE BUCCALE - QUESTION n° 2

EPREUVE DE CHIRURGIE BUCCALE

Ne rien écrire ici

QUESTION n° 2 - LIBELLE : Donner les différents temps d'une extraction simple en précisant l'instrumentation nécessaire.

Note :

/20

Ne rien écrire ici

UNIVERSITE CLAUDE-BERNARD LYON I - FACULTE D'ODONTOLOGIE
EXAMEN DU CERTIFICAT DE SYNTHESE CLINIQUE ET THERAPEUTIQUE 2011-2012 (1^{ère} session)

NOM :

PRENOM :

EPREUVE DE CHIRURGIE BUCCALE - QUESTION n° 3

EPREUVE DE CHIRURGIE BUCCALE

Ne rien écrire ici

QUESTION n° 3 : LIBELLE : Signes cliniques de la sinusite d'origine dentaire

Note :

/20

Ne rien écrire ici

UNIVERSITE CLAUDE-BERNARD LYON I - FACULTE D'ODONTOLOGIE
EXAMEN DU CERTIFICAT DE SYNTHESE CLINIQUE ET THERAPEUTIQUE 2011-2012 (1^{ère} session)

NOM :

PRENOM :

EPREUVE D'ORTHOPEDIE DENTO-FACIALE - QUESTION n° 1

EPREUVE D'ORTHOPEDIE DENTO-FACIALE

Ne rien écrire ici

QUESTION n° 1 - LIBELLE : Description et mode d'action d'un activateur monobloc (type Andresen) de classe II.

Note :

/20

Ne rien écrire ici

UNIVERSITE CLAUDE-BERNARD LYON I - FACULTE D'ODONTOLOGIE
EXAMEN DU CERTIFICAT DE SYNTHESE CLINIQUE ET THERAPEUTIQUE 2011-2012 (1^{ère} session)

NOM :

PRENOM :

EPREUVE D'ORTHOPEDIE DENTO-FACIALE - QUESTION n° 2

EPREUVE D'ORTHOPEDIE DENTO-FACIALE

Ne rien écrire ici

QUESTION n° 2 - LIBELLE : Sur la téléradiographie de profil du crâne, quels sont les signes mandibulaires de rotation faciale postérieure selon Björk ?

Note :

/20

Ne rien écrire ici

UNIVERSITE CLAUDE-BERNARD LYON I - FACULTE D'ODONTOLOGIE
EXAMEN DU CERTIFICAT DE SYNTHESE CLINIQUE ET THERAPEUTIQUE 2011-2012 (1^{ère} session)

NOM :

PRENOM :

EPREUVE D'ODONTOLOGIE CONSERVATRICE/ENDODONTIE - QUESTION n° 1

EPREUVE D'ODONTOLOGIE CONSERVATRICE/ENDODONTIE

Ne rien écrire ici

QUESTION n° 1 - LIBELLE : Signes subjectifs de la pulpite aiguë de 46

Note :

/20

Ne rien écrire ici

**UNIVERSITE CLAUDE-BERNARD LYON I - FACULTE D'ODONTOLOGIE
EXAMEN DU CERTIFICAT DE SYNTHESE CLINIQUE ET THERAPEUTIQUE 2011-2012 (1^{ère} session)**

NOM :

PRENOM :

EPREUVE D'ODONTOLOGIE CONSERVATRICE/ENDODONTIE - QUESTION n° 2

EPREUVE D'ODONTOLOGIE CONSERVATRICE/ENDODONTIE

Ne rien écrire ici

QUESTION n° 2 - LIBELLE : Critères objectifs du retraitement endodontique

Note :

/20

Ne rien écrire ici

UNIVERSITE CLAUDE-BERNARD LYON I - FACULTE D'ODONTOLOGIE
EXAMEN DU CERTIFICAT DE SYNTHESE CLINIQUE ET THERAPEUTIQUE 2011-2012 (1^{ère} session)

NOM :

PRENOM :

EPREUVE D'ODONTOLOGIE CONSERVATRICE/ENDODONTIE - QUESTION n° 3

Ne rien écrire ici

EPREUVE D'ODONTOLOGIE CONSERVATRICE/ENDODONTIE

QUESTION n° 3 - LIBELLE : Contre-indications de l'éclaircissement dentaire

Note :

/20

Ne rien écrire ici

UNIVERSITE CLAUDE-BERNARD LYON I - FACULTE D'ODONTOLOGIE
EXAMEN DU CERTIFICAT DE SYNTHESE CLINIQUE ET THERAPEUTIQUE 2011-2012 (1^{ère} session)

NOM :

PRENOM :

EPREUVE D'ODONTOLOGIE CONSERVATRICE/ENDODONTIE - QUESTION n° 4

EPREUVE D'ODONTOLOGIE CONSERVATRICE/ENDODONTIE

Ne rien écrire ici

QUESTION n° 4 - LIBELLE : Composition de la pâte d'obturation canalaire du SCTD de LYON

Note :

/20

Ne rien écrire ici

UNIVERSITE CLAUDE-BERNARD LYON I - FACULTE D'ODONTOLOGIE
EXAMEN DU CERTIFICAT DE SYNTHÈSE CLINIQUE ET THÉRAPEUTIQUE 2011-2012 (1^{ère} session)

NOM :

PRENOM :

ÉPREUVE D'ODONTOLOGIE PÉDIATRIQUE - QUESTION n° 1

ÉPREUVE D'ODONTOLOGIE PÉDIATRIQUE

Ne rien écrire ici

QUESTION n° 1 - LIBELLE : Un jeune garçon, âgé de 8 ans, se présente à votre cabinet, accompagné de sa maman. Suite à un traumatisme survenu 2 heures auparavant, vous constatez une déchirure de la lèvre supérieure, une tuméfaction importante de la gencive dans le secteur antérieur maxillaire supérieur et l'absence de la 11.
Que faites-vous ?

Note :

/20

Ne rien écrire ici

UNIVERSITE CLAUDE-BERNARD LYON I - FACULTE D'ODONTOLOGIE
EXAMEN DU CERTIFICAT DE SYNTHÈSE CLINIQUE ET THÉRAPEUTIQUE 2011-2012 (1^{ère} session)

NOM :

PRENOM :

ÉPREUVE D'ODONTOLOGIE PÉDIATRIQUE - QUESTION n° 2

ÉPREUVE D'ODONTOLOGIE PÉDIATRIQUE

Ne rien écrire ici

QUESTION n° 2 - LIBELLE : Une jeune fille, âgée de 4 ans se présente, à votre cabinet, pour des douleurs lors de la mastication entre 74 et 75 qui sont cariées. Il n'y a pas de tuméfaction. Les dents sont vitales. Quel est votre diagnostic et quel est votre traitement ?

Note :

/20

Ne rien écrire ici

UNIVERSITE CLAUDE-BERNARD LYON I - FACULTE D'ODONTOLOGIE
EXAMEN DU CERTIFICAT DE SYNTHESE CLINIQUE ET THERAPEUTIQUE 2011-2012 (1ère session)

NOM :

PRENOM :

EPREUVE DE PARODONTOLOGIE - QUESTION n° 1

EPREUVE DE PARODONTOLOGIE

Ne rien écrire ici

QUESTION n° 1 - LIBELLE : Critères de choix de la membrane en RTG

Note :

/20

Ne rien écrire ici

UNIVERSITE CLAUDE-BERNARD LYON I - FACULTE D'ODONTOLOGIE
EXAMEN DU CERTIFICAT DE SYNTHESE CLINIQUE ET THERAPEUTIQUE 2011-2012 (1ère session)

NOM :

PRENOM :

EPREUVE DE PARODONTOLOGIE - QUESTION n° 2

EPREUVE DE PARODONTOLOGIE

Ne rien écrire ici

QUESTION n° 2 - LIBELLE : Conditions de l'orthodontie parodontale

Note :

/20

Ne rien écrire ici

UNIVERSITE CLAUDE-BERNARD LYON I - FACULTE D'ODONTOLOGIE
EXAMEN DU CERTIFICAT DE SYNTHÈSE CLINIQUE ET THÉRAPEUTIQUE 2011-2012 (1ère session)

NOM :

PRENOM :

ÉPREUVE DE PARODONTOLOGIE - QUESTION n° 3

ÉPREUVE DE PARODONTOLOGIE

Ne rien écrire ici

QUESTION n° 3 - LIBELLE : Chez un patient gros fumeur de 65 ans, vous posez le diagnostic de parodontite agressive : quel est votre plan de traitement

Note :

/20

Ne rien écrire ici

UNIVERSITE CLAUDE-BERNARD LYON I - FACULTE D'ODONTOLOGIE
EXAMEN DU CERTIFICAT DE SYNTHÈSE CLINIQUE ET THÉRAPEUTIQUE 2011-2012 (1ère session)

NOM :

PRENOM :

ÉPREUVE DE PARODONTOLOGIE - QUESTION n° 4

ÉPREUVE DE PARODONTOLOGIE

Ne rien écrire ici

QUESTION n° 4 - LIBELLE : Indications et technique du lambeau multi-papillaire

Note :

/20

Ne rien écrire ici

UNIVERSITE CLAUDE-BERNARD LYON I - FACULTE D'ODONTOLOGIE
EXAMEN DU CERTIFICAT DE SYNTHESE CLINIQUE ET THERAPEUTIQUE 2011-2012 (1ère session)

NOM :

PRENOM :

EPREUVE DE PROTHESES - QUESTION n° 1

EPREUVE DE PROTHESES

Ne rien écrire ici

QUESTION n° 1 - LIBELLE : Le patient, après traitement endodontique (suite à une pulpite), nécessite une couronne céramo-métallique sur cette 36 (Figure 1,2). Les autres dents sont indemnes d'autre pathologie. Quel type de reconstitutions coronoradiculaires proposez vous ? Quels matériaux utilisez-vous ? Argumentez votre choix. Quelles étapes cliniques ?

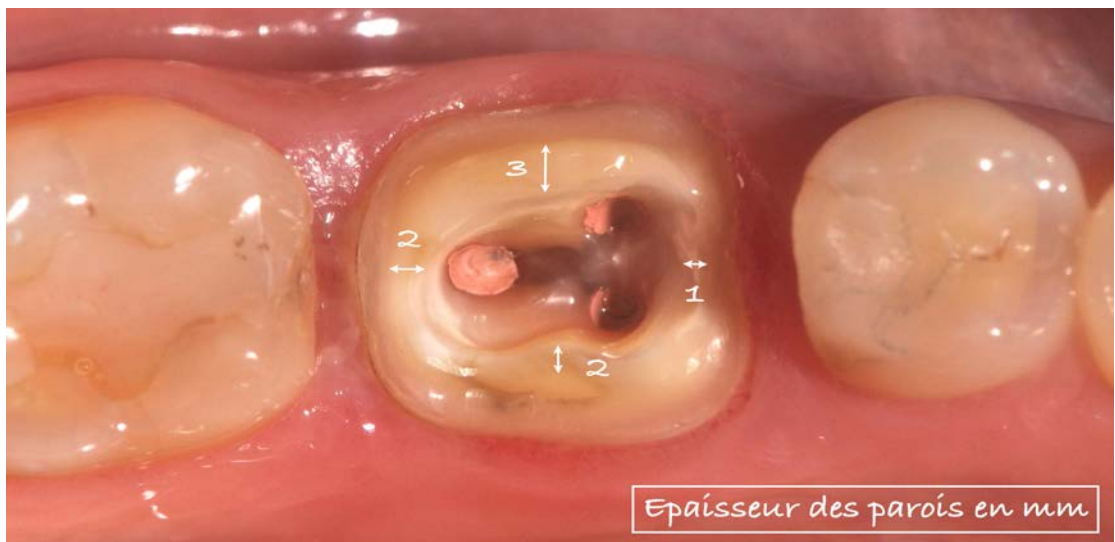


Figure 1 : Vue occlusale de 36 avec les épaisseurs des parois résiduelles.

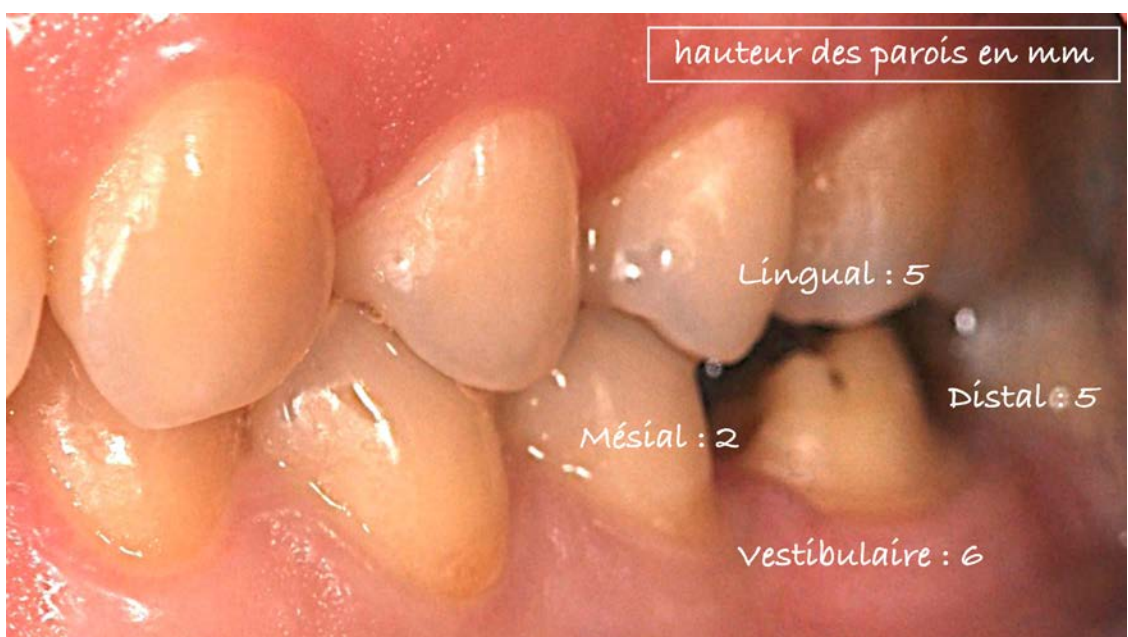


Figure 2 : Vue vestibulaire de 36 avec les hauteurs des parois résiduelles.

Note :

/20

Ne rien écrire ici

UNIVERSITE CLAUDE-BERNARD LYON I - FACULTE D'ODONTOLOGIE
EXAMEN DU CERTIFICAT DE SYNTHESE CLINIQUE ET THERAPEUTIQUE 2011-2012 (1ère session)

NOM :

PRENOM :

EPREUVE DE PROTHESES - QUESTION n° 2

EPREUVE DE PROTHESES

Ne rien écrire ici

QUESTION n° 2 - LIBELLE : Un patient, âgé de 22 ans, se présente à la consultation avec l'absence de 22 (figure 3). Il ne présente aucune pathologie d'ordre général ou loco-régional. Quelles sont les alternatives thérapeutiques disponibles ? Vers laquelle vous orientez-vous ? Argumentez votre choix. Décrivez les grandes étapes du traitement choisi.



Figure 3 : Vue endobuccale du bloc incisivo-canin avec une absence de 22.

Note :

/20

Ne rien écrire ici

UNIVERSITE CLAUDE-BERNARD LYON I - FACULTE D'ODONTOLOGIE
EXAMEN DU CERTIFICAT DE SYNTHESE CLINIQUE ET THERAPEUTIQUE 2011-2012 (1ère session)

NOM :

PRENOM :

EPREUVE DE PROTHESES - QUESTION n° 3

EPREUVE DE PROTHESES

Ne rien écrire ici

QUESTION n° 3 - LIBELLE : Un patient (20 ans) se présente à la consultation avec pour motif la perte de son composite sur 11 (pour la cinquième fois en 1 an). Détaillez votre plan de traitement et justifiez vos choix.



Figure 4 : Vue initiale de la perte du composite sur 11 (premier rendez-vous).

Note :

/20

Ne rien écrire ici

UNIVERSITE CLAUDE-BERNARD LYON I - FACULTE D'ODONTOLOGIE
EXAMEN DU CERTIFICAT DE SYNTHESE CLINIQUE ET THERAPEUTIQUE 2011-2012 (1ère session)

NOM :

PRENOM :

EPREUVE DE PROTHESES - QUESTION n° 4

EPREUVE DE PROTHESES

Ne rien écrire ici

QUESTION n° 4 – Un patient se présente à votre cabinet avec des plaintes concernant sa prothèse complète maxillaire (Figure 5). Que constatez-vous ? Quelle solution thérapeutique lui proposez vous ? Donnez les grandes étapes de votre traitement.



Figure 5 : Vue occlusale de la prothèse complète maxillaire en question.

Note :

/20

Ne rien écrire ici

UNIVERSITE CLAUDE-BERNARD LYON I - FACULTE D'ODONTOLOGIE
EXAMEN DU CERTIFICAT DE SYNTHESE CLINIQUE ET THERAPEUTIQUE 2011-2012 (1ère session)

NOM :

PRENOM :

EPREUVE DE PROTHESES - QUESTION n° 5

EPREUVE DE PROTHESES

Ne rien écrire ici

QUESTION n° 5 - LIBELLE : Un patient vous consulte pour des douleurs musculaires sur l'hémiface droite. Vous réalisez des empreintes en vue d'analyse sur un articulateur. Lors de réalisations des mouvements d'excursion, vous constatez l'interférence située sur la photo (Figure 6). Quel diagnostic faites-vous ? Quels traitements préconisez-vous ?

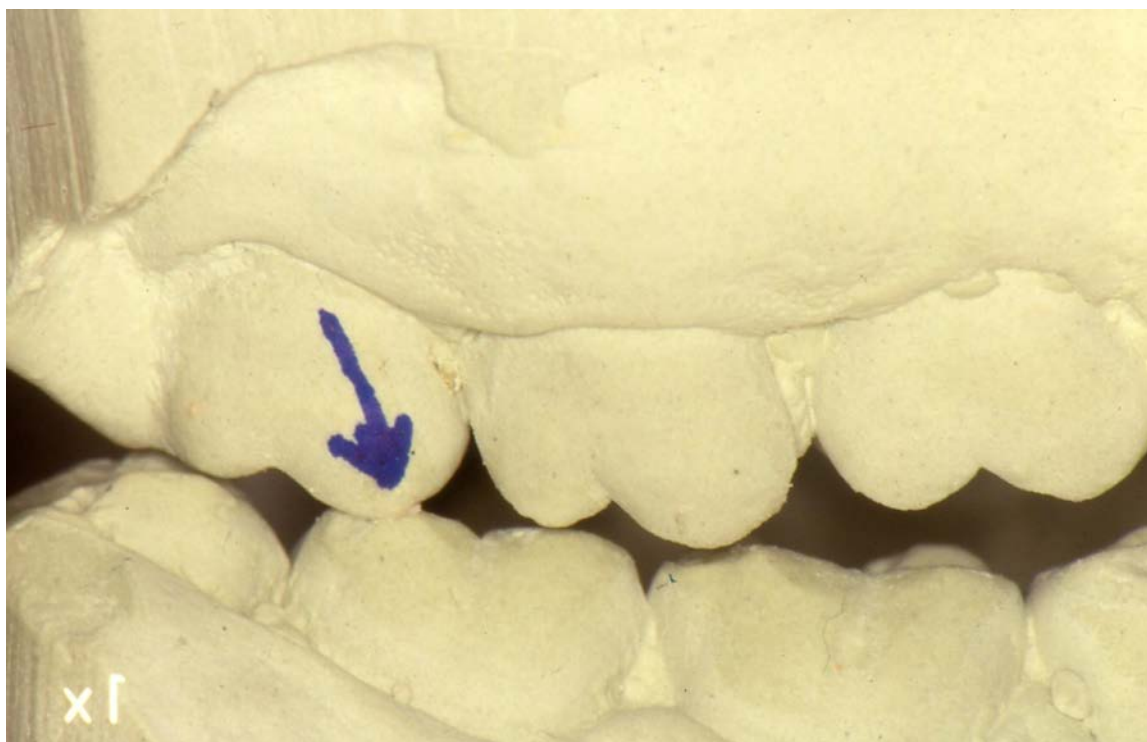


Figure 6 : Moulages montés en articulateur, avec interférence entre 18 et 47.

Note :

/20

Ne rien écrire ici

UNIVERSITE CLAUDE-BERNARD LYON I - FACULTE D'ODONTOLOGIE
EXAMEN DU CERTIFICAT DE SYNTHESE CLINIQUE ET THERAPEUTIQUE 2011-2012 (2^{ème} session)

NOM :

PRENOM :

EPREUVE DE CHIRURGIE BUCCALE- QUESTION n° 1

EPREUVE DE CHIRURGIE BUCCALE

Ne rien écrire ici

QUESTION n° 1 - Après une anesthésie péri-apicale, un patient de 55 ans sans antécédents médicaux connus, dit se sentir mal et est rapidement couvert de sueur.
Quels examens faites vous et quels diagnostics pouvez-vous envisager avec pour chacun. Quelle conduite à tenir?

Note :

/20

Ne rien écrire ici

UNIVERSITE CLAUDE-BERNARD LYON I - FACULTE D'ODONTOLOGIE
EXAMEN DU CERTIFICAT DE SYNTHESE CLINIQUE ET THERAPEUTIQUE 2011-2012 (2^{ème} session)

NOM :

PRENOM :

EPREUVE de CHIRURGIE BUCCALE - QUESTION n° 2 :

EPREUVE DE CHIRURGIE BUCCALE

Ne rien écrire ici

QUESTION n° 2 - LIBELLE : Un patient se présente à la consultation avec une tuméfaction jugale. Evoquer quelques diagnostics

Note :

/20

Ne rien écrire ici

UNIVERSITE CLAUDE-BERNARD LYON I - FACULTE D'ODONTOLOGIE
EXAMEN DU CERTIFICAT DE SYNTHÈSE CLINIQUE ET THÉRAPEUTIQUE 2011-2012 (2^{ème} session)

NOM :

PRENOM :

EPREUVE DE CHIRURGIE BUCCALE - QUESTION n° 3

EPREUVE DE CHIRURGIE BUCCALE

Ne rien écrire ici

QUESTION n° 3 : LIBELLE : Citer et expliquer 2 examens biologiques de votre choix

Note :

/20

Ne rien écrire ici

UNIVERSITE CLAUDE-BERNARD LYON I - FACULTE D'ODONTOLOGIE
EXAMEN DU CERTIFICAT DE SYNTHÈSE CLINIQUE ET THÉRAPEUTIQUE 2011-2012 (2^{ème} session)

NOM :

PRENOM :

EPREUVE D'ORTHOPÉDIE DENTO-FACIALE - QUESTION n° 1

EPREUVE D'ORTHOPÉDIE DENTO-FACIALE

Ne rien écrire ici

QUESTION n° 1 - LIBELLE :

Définir les composants du calcul de la Dysharmonie Dento-Maxillaire. Peut-on envisager un compromis dans ce calcul ?

Note :

/20

Ne rien écrire ici

UNIVERSITE CLAUDE-BERNARD LYON I - FACULTE D'ODONTOLOGIE
EXAMEN DU CERTIFICAT DE SYNTHÈSE CLINIQUE ET THÉRAPEUTIQUE 2011-2012 (2^{ème} session)

NOM :

PRENOM :

EPREUVE D'ORTHOPÉDIE DENTO-FACIALE - QUESTION n° 2

EPREUVE D'ORTHOPÉDIE DENTO-FACIALE

Ne rien écrire ici

QUESTION n° 2 - LIBELLE :

L'endoalvéolie maxillaire : définition, description de l'occlusion statique (OTH) et dynamique.
Quel traitement orthodontique chez l'enfant en denture mixte ?

Note :

/20

Ne rien écrire ici

**UNIVERSITE CLAUDE-BERNARD LYON I - FACULTE D'ODONTOLOGIE
EXAMEN DU CERTIFICAT DE SYNTHESE CLINIQUE ET THERAPEUTIQUE 2011-2012 (2ème session)**

NOM :

PRENOM :

EPREUVE D'ODONTOLOGIE CONSERVATRICE/ENDODONTIE - QUESTION n° 1

Ne rien écrire ici

EPREUVE D'ODONTOLOGIE CONSERVATRICE/ENDODONTIE

QUESTION n° 1 - LIBELLE : Composition de la pâte d'obturation canalaire que vous utilisez au Service de Consultations et Traitements Dentaires de LYON.

Note :

/20

Ne rien écrire ici

UNIVERSITE CLAUDE-BERNARD LYON I - FACULTE D'ODONTOLOGIE
EXAMEN DU CERTIFICAT DE SYNTHESE CLINIQUE ET THERAPEUTIQUE 2011-2012 (2ème session)

NOM :

PRENOM :

EPREUVE D'ODONTOLOGIE CONSERVATRICE/ENDODONTIE - QUESTION n° 2

Ne rien écrire ici

EPREUVE D'ODONTOLOGIE CONSERVATRICE/ENDODONTIE

QUESTION n° 2 - LIBELLE : Composition du liquide PULPARTHROL* que vous utilisez en médication suite à une ouverture de dent en pulpite aiguë.

Note :

/20

Ne rien écrire ici

UNIVERSITE CLAUDE-BERNARD LYON I - FACULTE D'ODONTOLOGIE
EXAMEN DU CERTIFICAT DE SYNTHESE CLINIQUE ET THERAPEUTIQUE 2011-2012 (2ème session)

NOM :

PRENOM :

EPREUVE D'ODONTOLOGIE CONSERVATRICE/ENDODONTIE - QUESTION n° 3

EPREUVE D'ODONTOLOGIE CONSERVATRICE/ENDODONTIE

Ne rien écrire ici

QUESTION n° 3 - LIBELLE : Liste des instruments et consommables que vous utilisez pour réaliser une intervention endodontique sur une 11

Note :

/20

Ne rien écrire ici

UNIVERSITE CLAUDE-BERNARD LYON I - FACULTE D'ODONTOLOGIE
EXAMEN DU CERTIFICAT DE SYNTHESE CLINIQUE ET THERAPEUTIQUE 2011-2012 (2ème session)

NOM :

PRENOM :

EPREUVE D'ODONTOLOGIE CONSERVATRICE/ENDODONTIE - QUESTION n° 4

EPREUVE D'ODONTOLOGIE CONSERVATRICE/ENDODONTIE

Ne rien écrire ici

QUESTION n° 4 - LIBELLE : Rédiger une ordonnance pour un patient de 60 ans atteint d'une valvulopathie non opérée avant un traitement de carie sur dent vitale et n'ayant aucune allergie déclarée(ne pas mettre votre nom en entête) .

Note :

/20

Ne rien écrire ici

UNIVERSITE CLAUDE-BERNARD LYON I - FACULTE D'ODONTOLOGIE
EXAMEN DU CERTIFICAT DE SYNTHESE CLINIQUE ET THERAPEUTIQUE 2011-2012 (2^{ème} session)

NOM :

PRENOM :

EPREUVE D'ODONTOLOGIE PEDIATRIQUE - QUESTION n° 1

EPREUVE D'ODONTOLOGIE PEDIATRIQUE

Ne rien écrire ici

QUESTION n° 1 -. **LIBELLE** : Sur une incisive centrale immature supérieure atteinte d'une fracture amérodentinaire avec une exposition pulpaire de plus de 2 mm². Le traumatisme date de plus de 2 heures. Il n'y a pas d'atteinte de l'état général. Que devez-vous faire ?

Note :

/20

Ne rien écrire ici

UNIVERSITE CLAUDE-BERNARD LYON I - FACULTE D'ODONTOLOGIE
EXAMEN DU CERTIFICAT DE SYNTHÈSE CLINIQUE ET THÉRAPEUTIQUE 2011-2012 (2^{ème} session)

NOM :

PRENOM :

ÉPREUVE D'ODONTOLOGIE PÉDIATRIQUE - QUESTION n° 2

ÉPREUVE D'ODONTOLOGIE PÉDIATRIQUE

Ne rien écrire ici

QUESTION n° 2 - LIBELLE : Vous avez diagnostiqué une nécrose pulpaire sur une 46 immature atteinte d'une carie profonde. Quelles sont vos options thérapeutiques ?

Note :

/20

Ne rien écrire ici

UNIVERSITE CLAUDE-BERNARD LYON I - FACULTE D'ODONTOLOGIE
EXAMEN DU CERTIFICAT DE SYNTHESE CLINIQUE ET THERAPEUTIQUE 2011-2012 (2^{ème} session)

NOM :

PRENOM :

EPREUVE DE PARODONTOLOGIE - QUESTION n° 1

EPREUVE DE PARODONTOLOGIE

Ne rien écrire ici

QUESTION n° 1 - LIBELLE : Classifications des lésions inter-radiculaires

Note :

/20

Ne rien écrire ici

UNIVERSITE CLAUDE-BERNARD LYON I - FACULTE D'ODONTOLOGIE
EXAMEN DU CERTIFICAT DE SYNTHÈSE CLINIQUE ET THÉRAPEUTIQUE 2011-2012 (2^{ème} session)

NOM :

PRENOM :

EPREUVE DE PARODONTOLOGIE - QUESTION n° 2

EPREUVE DE PARODONTOLOGIE

Ne rien écrire ici

QUESTION n° 2 - LIBELLE : Esthétique et implants : conditions de notre succès thérapeutique

Note :

/20

Ne rien écrire ici

UNIVERSITE CLAUDE-BERNARD LYON I - FACULTE D'ODONTOLOGIE
EXAMEN DU CERTIFICAT DE SYNTHÈSE CLINIQUE ET THÉRAPEUTIQUE 2011-2012 (2^{ème} session)

NOM :

PRENOM :

ÉPREUVE DE PARODONTOLOGIE - QUESTION n° 3

ÉPREUVE DE PARODONTOLOGIE

Ne rien écrire ici

QUESTION n° 3 - LIBELLE : Chirurgie des ectopies vestibulaires

Note :

/20

Ne rien écrire ici

UNIVERSITE CLAUDE-BERNARD LYON I - FACULTE D'ODONTOLOGIE
EXAMEN DU CERTIFICAT DE SYNTHÈSE CLINIQUE ET THÉRAPEUTIQUE 2011-2012 (2^{ème} session)

NOM :

PRENOM :

ÉPREUVE DE PARODONTOLOGIE - QUESTION n° 4

ÉPREUVE DE PARODONTOLOGIE

Ne rien écrire ici

QUESTION n° 4 - LIBELLE : Un patient de 29 ans se présente à votre cabinet en vous signalant l'apparition d'un diastème entre ses deux incisives centrales : Comment conduisez-vous votre examen et quel traitement lui proposez-vous ?

Note :

/20

Ne rien écrire ici

UNIVERSITE CLAUDE-BERNARD LYON I - FACULTE D'ODONTOLOGIE
EXAMEN DU CERTIFICAT DE SYNTHESE CLINIQUE ET THERAPEUTIQUE 2011-2012 (2^{ème} session)

NOM :

PRENOM :

EPREUVE DE PROTHESES - QUESTION n° 1

EPREUVE DE PROTHESES

Ne rien écrire ici

QUESTION n° 1 - LIBELLE :

Un patient se présente à la consultation avec des douleurs localisées dans le secteur 1 antérieur. Au vu des trois photos proposées (figure 1, 2 et 3), quel diagnostic proposez-vous ? Quel conduite à tenir et quel plan de traitement proposez vous ?

Figure 1 : vue endobuccale de la situation initiale



Figure 2 : Orthopantomogramme du patient



Ne rien écrire ici

UNIVERSITE CLAUDE-BERNARD LYON I - FACULTE D'ODONTOLOGIE
EXAMEN DU CERTIFICAT DE SYNTHESE CLINIQUE ET THERAPEUTIQUE 2011-2012 (2^{ème} session)

NOM :

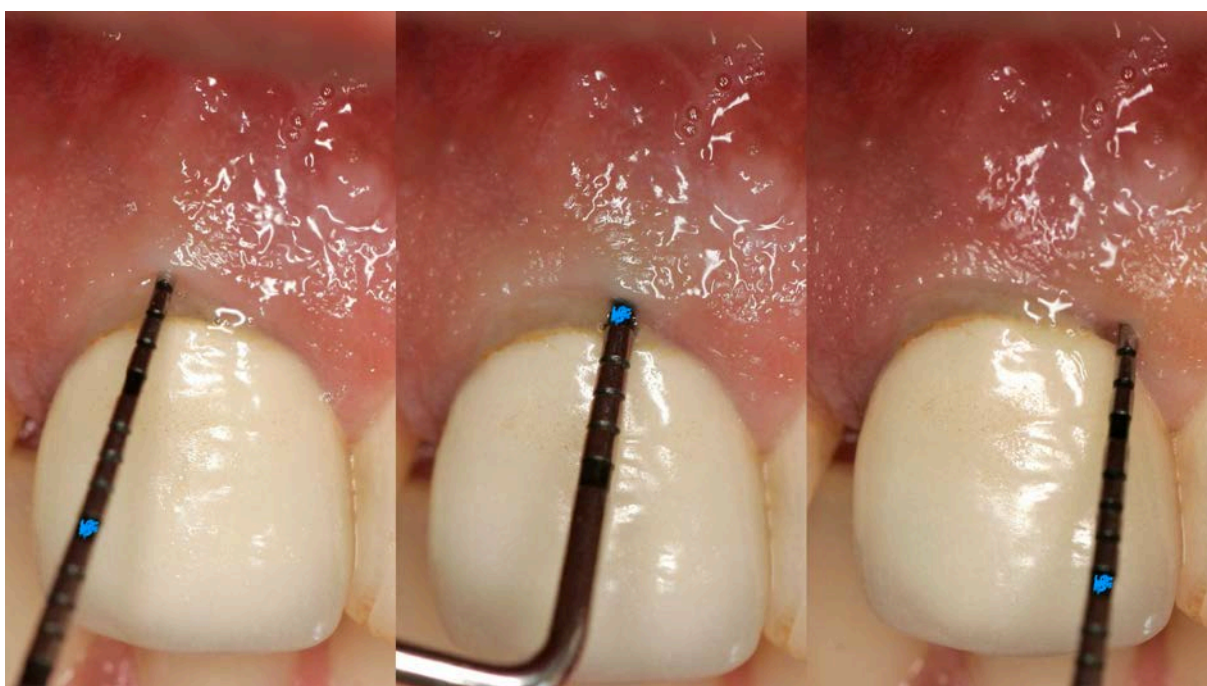
PRENOM :

EPREUVE DE PROTHESES - QUESTION n° 1

EPREUVE DE PROTHESES

Ne rien écrire ici

Figure 3 : Sondage 11.



Ne rien écrire ici

UNIVERSITE CLAUDE-BERNARD LYON I - FACULTE D'ODONTOLOGIE
EXAMEN DU CERTIFICAT DE SYNTHESE CLINIQUE ET THERAPEUTIQUE 2011-2012 (2^{ème} session)

NOM :

PRENOM :

EPREUVE DE PROTHESES - QUESTION n° 1

EPREUVE DE PROTHESES

Ne rien écrire ici

QUESTION n° 1 - LIBELLE :

Note :

/20

Ne rien écrire ici

UNIVERSITE CLAUDE-BERNARD LYON I - FACULTE D'ODONTOLOGIE
EXAMEN DU CERTIFICAT DE SYNTHESE CLINIQUE ET THERAPEUTIQUE 2011-2012 (2^{ème} session)

NOM :

PRENOM :

EPREUVE DE PROTHESES - QUESTION n° 1

EPREUVE DE PROTHESES

Ne rien écrire ici

QUESTION n° 1 - LIBELLE :

Note :

/20

Ne rien écrire ici

UNIVERSITE CLAUDE-BERNARD LYON I - FACULTE D'ODONTOLOGIE
EXAMEN DU CERTIFICAT DE SYNTHESE CLINIQUE ET THERAPEUTIQUE 2011-2012 (2ème session)

NOM :

PRENOM :

EPREUVE DE PROTHESES - QUESTION n° 2

EPREUVE DE PROTHESES

Ne rien écrire ici

QUESTION n° 2 - LIBELLE : Une patiente se présente à la consultation avec des douleurs chroniques buccales (localisées au niveau du palais - Figure 4). Quelle conduite adoptez-vous ? Quelle solution proposez-vous ?

Figure 4 : Vue occlusale du maxillaire de la patiente



Ne rien écrire ici

**UNIVERSITE CLAUDE-BERNARD LYON I - FACULTE D'ODONTOLOGIE
EXAMEN DU CERTIFICAT DE SYNTHÈSE CLINIQUE ET THÉRAPEUTIQUE 2011-2012 (2ème session)**

NOM :

PRENOM :

ÉPREUVE DE PROTHÈSES - QUESTION n° 2

ÉPREUVE DE PROTHÈSES

Ne rien écrire ici

QUESTION n° 2 - LIBELLE :

|

Ne rien écrire ici

**UNIVERSITE CLAUDE-BERNARD LYON I - FACULTE D'ODONTOLOGIE
EXAMEN DU CERTIFICAT DE SYNTHÈSE CLINIQUE ET THÉRAPEUTIQUE 2011-2012 (2ème session)**

NOM :

PRENOM :

ÉPREUVE DE PROTHÈSES - QUESTION n° 2

ÉPREUVE DE PROTHÈSES

Ne rien écrire ici

QUESTION n° 2 - LIBELLE :

|

Ne rien écrire ici

UNIVERSITE CLAUDE-BERNARD LYON I - FACULTE D'ODONTOLOGIE
EXAMEN DU CERTIFICAT DE SYNTHÈSE CLINIQUE ET THÉRAPEUTIQUE 2011-2012 (2^{ème} session)

NOM :

PRENOM :

EPREUVE DE PROTHESES - QUESTION n° 3

EPREUVE DE PROTHESES

Ne rien écrire ici

QUESTION n° 3 - LIBELLE :

Vous posez une prothèse complète unimaxillaire supérieure. Au contrôle à 8 jours après la mise en place de cette prothèse amovible, le patient se plaint de douleurs (figure 5). Quel diagnostic et quelles attitudes thérapeutiques ?

Figure 5 : Vue endobuccale du maxillaire du patient sans la prothèse complète maxillaire



Ne rien écrire ici

UNIVERSITE CLAUDE-BERNARD LYON I - FACULTE D'ODONTOLOGIE
EXAMEN DU CERTIFICAT DE SYNTHESE CLINIQUE ET THERAPEUTIQUE 2011-2012 (2^{ème} session)

NOM :

PRENOM :

EPREUVE DE PROTHESES - QUESTION n° 3

EPREUVE DE PROTHESES

Ne rien écrire ici

QUESTION n° 3 - LIBELLE :

Note :

/20

Ne rien écrire ici

UNIVERSITE CLAUDE-BERNARD LYON I - FACULTE D'ODONTOLOGIE
EXAMEN DU CERTIFICAT DE SYNTHESE CLINIQUE ET THERAPEUTIQUE 2011-2012 (2^{ème} session)

NOM :

PRENOM :

EPREUVE DE PROTHESES - QUESTION n° 3

EPREUVE DE PROTHESES

Ne rien écrire ici

QUESTION n° 3 - LIBELLE :

Note :

/20

Ne rien écrire ici

UNIVERSITE CLAUDE-BERNARD LYON I - FACULTE D'ODONTOLOGIE
EXAMEN DU CERTIFICAT DE SYNTHÈSE CLINIQUE ET THÉRAPEUTIQUE 2011-2012 (2^{ème} session)

NOM :

PRENOM :

EPREUVE DE PROTHESES - QUESTION n° 4

EPREUVE DE PROTHESES

Ne rien écrire ici

QUESTION n° 4 - LIBELLE :

Une patiente âgée de 16 ans présente des agénésies des incisives latérales maxillaires. Elle vient en consultation après un traitement orthodontique de 2 ans et demi. Que constatez vous (figure 6) ? Quelles solutions thérapeutiques mettez-vous en place en regard de cette situation ?

Figure 6 : Vue endobuccale post-traitement orthodontique de la patiente



rien écrire ici

UNIVERSITE CLAUDE-BERNARD LYON I - FACULTE D'ODONTOLOGIE
EXAMEN DU CERTIFICAT DE SYNTHESE CLINIQUE ET THERAPEUTIQUE 2011-2012 (2^{ème} session)

NOM :

PRENOM :

EPREUVE DE PROTHESES - QUESTION n° 4

EPREUVE DE PROTHESES

Ne rien écrire ici

QUESTION n° 4 - LIBELLE :

|

rien écrire ici

UNIVERSITE CLAUDE-BERNARD LYON I - FACULTE D'ODONTOLOGIE
EXAMEN DU CERTIFICAT DE SYNTHESE CLINIQUE ET THERAPEUTIQUE 2011-2012 (2^{ème} session)

NOM :

PRENOM :

EPREUVE DE PROTHESES - QUESTION n° 4

EPREUVE DE PROTHESES

Ne rien écrire ici

QUESTION n° 4 - LIBELLE :

Note :

/20

Ne rien écrire ici

UNIVERSITE CLAUDE-BERNARD LYON I - FACULTE D'ODONTOLOGIE
EXAMEN DU CERTIFICAT DE SYNTHESE CLINIQUE ET THERAPEUTIQUE 2011-2012 (2^{ème} session)

NOM :

PRENOM :

EPREUVE DE PROTHESES - QUESTION n° 5

EPREUVE DE PROTHESES

Ne rien écrire ici

QUESTION n° 5 - LIBELLE :

Un patient se présente à la consultation après une agression. Un traitement prothétique sur les 2 incisives centrales était en cours (dent provisoire). Quelles constatations faites-vous ? Envisagez-vous une modification du plan de traitement ? Une modification de sa chronologie ? (figure 7 et figure 8)

Figure 7 : Etat initial du patient





UNIVERSITE CLAUDE-BERNARD LYON I - FACULTE D'ODONTOLOGIE
EXAMEN DU CERTIFICAT DE SYNTHESE CLINIQUE ET THERAPEUTIQUE 2011-2012 (2^{ème} session)

NOM :

PRENOM :

EPREUVE DE PROTHESES - QUESTION n° 5

EPREUVE DE PROTHESES

Ne rien écrire ici

Figure 8 : Rétroalvéolaire des deux incisives centrales

